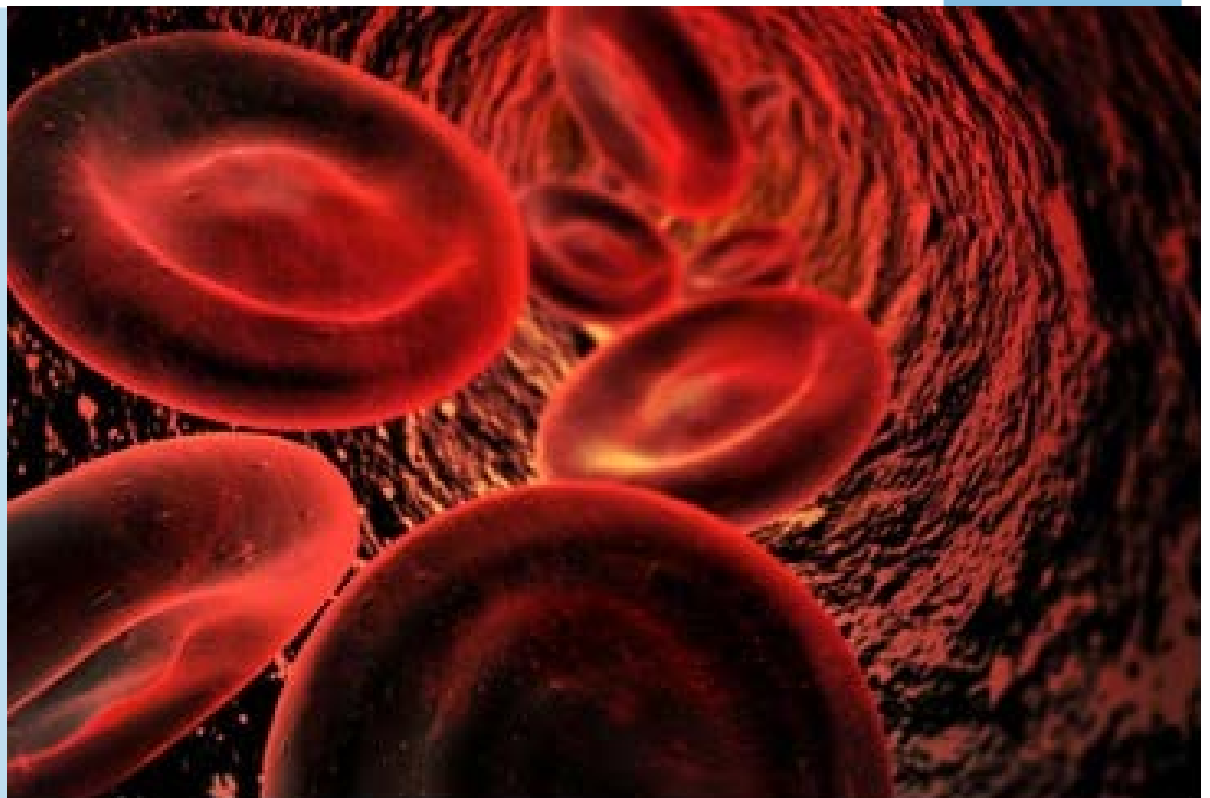


## Module HEM-1 Hematologieverpleegkunde

*Fysiologie en afwijkingen van de bloedcellen. Ziektebeelden,  
diagnostiek en behandeling in de hematologie.*

### Studiehandleiding

2020



MODULELEIDER  
Hellen van der Weijden  
h.m.c.van\_der\_weijden@lumc.nl  
Educatie Zorgsector - LUMC

© 2020 Alle rechten voorbehouden  
LUMC

Behoudens de in of krachtens de Auteurswet van 1912 gestelde uitzonderingen, mag niets uit deze uitgave worden verveelvoudigd en/of openbaar gemaakt worden door middel van druk, fotokopie, microfilm, web-publishing of op welke andere wijze dan ook en evenmin in een gegevensopzoeksysteem worden opgeslagen zonder voorafgaande schriftelijke toestemming van de houder van de copyrights.

Voor vragen of informatie kunt u contact opnemen met:  
Educatie Zorgsector LUMC, PB 9600, 2300 RC Leiden

# *Inhoudsopgave*

Inhoudsopgave.....	3
Voorwoord.....	4
1. Algemene informatie .....	5
1.1 Opzet van de module.....	5
1.2 Onderwijs- en Examenregeling (OER).....	6
1.3 Opdrachten en verslagen.....	6
1.4 Huishoudelijke zaken .....	7
2. Specifieke informatie .....	9
2.1 Over deze module .....	9
2.2 De organisatie van het onderwijs.....	9
2.3 Boekenlijst.....	10
Bijlage(n).....	11

## *Voorwoord*

Voor je ligt de studiehandleiding van de module *Fysiologie en afwijkingen van de bloedcellen. Ziektebeelden, diagnostiek en behandeling in de hematologie.*

Deze module wordt georganiseerd door de afdeling Educatie Zorgsector van het Leids Universitair Medisch Centrum. De studiehandleiding is bedoeld om je te informeren over de opzet en organisatie van de module

Uiteraard zijn wij benieuwd hoe jij de module ervaart en waardeert. We staan dan ook open voor feedback en willen je vragen om verbeterpunten aan te dragen. In het lesrooster wordt een moment ingepland om deze module zowel schriftelijk als mondeling te evalueren.

Mede namens het opleidingsteam VVO wensen wij je veel succes toe tijdens het volgen van deze module.

Hellen van der Weijden,  
Opleidingscoördinator.

# 1. Algemene informatie

## 1.1 Opzet van de module

In de module wordt precies aangegeven wat van jou wordt verwacht. In de module staat het volgende beschreven:

- de beschrijving van de module en module-inhoud;
- de canMED's gebieden en leerdoelen;
- de module organisatie en media en materialen;
- de toetsing;
- de studieactiviteiten.

### Verwachtingen deelnemer

We verwachten zelfstandigheid en verantwoordelijkheid voor je eigen leerproces. Dit houdt in dat je:

- voorafgaand aan de colleges de literatuur bestudeert;
- voorbereidende opdrachten maakt;
- een actieve inzet toont tijdens de begeleide en onbegeleide uren in het opleidingsinstituut;
- opdrachten op tijd inlevert.

Alleen als elke deelnemer zich op deze manier inzet, kan de docent zijn lesopzet volgen en de gewenste verdieping in de leerstof aanbrenge. Benadeel jezelf en je mededeelnemers en studenten dus niet door (herhaaldelijk) onvoorbereid op het college/de les te komen.

### Vorbereiding op de lesdagen

Op het rooster staan vermeld de onderwerpen uit de module die op de lesdagen aan de orde komen. Deze onderwerpen worden voorafgaand aan de lesdagen individueel voorbereid.

Op het rooster staat tevens een codering bij het onderwerp. Die code geeft aan welke studieactiviteit(en) van het onderwerp er die lesdag plaatsvindt.

De deelnemer dient de studieactiviteiten ter voorbereiding op de les ('voorbereiding' genoemd), die in deze studieactiviteit beschreven staan, hebben gedaan. De voorbereiding kan bestaan uit een literatuurstudie aangaande het onderwerp en/of een opdracht. Op deze manier komt de deelnemer voor ieder onderwerp voorbereid op de lesdag(en). De les wordt in de studieactiviteit 'uitvoering' genoemd.

Bij de bestudering van literatuur staat vermeld welke onderwerpen centraal staan.

Vaak zijn de lessen responsiecolleges. Je kunt hier je vragen die je hebt n.a.v. de bestudeerde literatuur stellen. De docenten zullen niet de bestudeerde literatuur gaan herhalen, maar verdieping geven op de stof of op de gemaakte opdracht.

### Certificaat

Bij het succesvol afsluiten van de module ontvang je als bewijs een certificaat.

Mocht je in de toekomst een verpleegkundige vervolgopleiding gaan volgen bij de afdeling Educatie Zorgsector van het Leids Universitair Medisch Centrum, dan kun je vrijstelling krijgen voor het volgen van deze module. Het verkrijgen van een vrijstelling voor deze module is afhankelijk van het praktijkcomponent wat bij deze module hoort. Neem hierover contact op met de opleidingscoördinator, zie bijlage "Contact".

Het certificaat heeft een geldigheidsduur van 3 jaar (volgens de Onderwijs- en Examenregeling).

## Evaluatiebeleid

Evalueren is het verzamelen van informatie over kwaliteit, in dit geval de kwaliteit van het onderwijs. Op basis van evaluatiegegevens kunnen verbeteringen of wijzigingen worden aangebracht in de module. De opleiding evalueert mondeling en/of schriftelijk met deelnemers, docenten en met de aangesloten ziekenhuizen. Van onze deelnemers ontvangen we daarnaast graag feedback op inhoud en opzet van de module.

## 'Mijn pagina'

In het theoretisch deel van de module wordt gewerkt met een elektronische leeromgeving, 'mijn pagina'. Bij de aanmelding voor deze module heb je een account aangemaakt waarmee je op onze website kunt inloggen en toegang krijgt tot 'mijn pagina'. Op 'mijn pagina' tref je zaken aan als onderwijsmateriaal, cursusplanning, aanvullende opdrachten, aanvullende literatuur, weblecture, e-learnings, hand-outs etc.

Tevens vind je hier informatie over de roosterwebsite met de bijbehorende App.

Website: [www.opleidingenlumc.nl](http://www.opleidingenlumc.nl)

## Digitale introductie opleidingen Educatie Zorgsector

Op de website [www.ezintro.nl](http://www.ezintro.nl) vind je informatie over de theoretische opbouw van de opleiding. Daarnaast worden de studiefaciliteiten toegelicht. Er wordt van de student verwacht de website ter voorbereiding te bekijken.

## 1.2 Onderwijs- en Examenregeling (OER)

Bij de studiehandleiding behoort een Onderwijs- en Examenregeling (OER). In deze regeling kun je alle afspraken en procedures vinden die te maken hebben met het onderwijs en de toetsing daarvan. De regeling staat op 'mijn pagina'.

## 1.3 Opdrachten en verslagen

Voor het inleveren van schriftelijke toetsopdrachten en portfolio-opdrachten gelden de volgende criteria:

### T.a.v. lay-out:

- Het document dient voorzien te zijn van voorblad met daarop:
  - (Geboorte)naam;
  - groep;
  - naam van de module;
  - opdrachtnummer/studieactiviteit;
  - datum.
- Het document wordt in een Word-document ingeleverd (gangbaar lettertype);
- Het document bevat een paginanummering en een inhoudsopgave;
- Het document voldoet aan de inhoudelijke eisen van de betreffende opdracht, zoals vermeld in de module.

### T.a.v. inleveren:

- Inleveren op de afgesproken datum die vermeld staat in de opdracht of module. Als een opdracht niet ingeleverd is op de afgesproken datum treedt de herkansingsregel in werking.
- Inleveren per **e-mail** aan de opleidingscoördinator.

#### T.a.v. bronvermelding:

- Citaten en verwijzingen staan met een directe bronverwijzing in de tekst;
- De gebruikte literatuur en/ of bronnen wordt opgenomen in een literatuurlijst opgesteld volgens de huidige APA-richtlijnen.

Van bovenstaande regeling kan alleen worden afgeweken als deelnemer en opleidingscoördinator dit nadrukkelijk overeengekomen zijn.

#### 1.4 Huishoudelijke zaken

Om het onderwijs in gebouw 3, het Onderwijsgebouw, goed te laten verlopen, geldt een aantal algemene afspraken:

1. Je wordt verzocht om het niet (op tijd) aanwezig zijn van een docent direct te melden bij de opleidingscoördinator of het secretariaat.
2. Je wordt verzocht de onderwijsruimten netjes achter te laten.
3. Als je een onderwijsruimte verlaat, is het raadzaam géén spullen van waarde achter te laten. Het management is niet aansprakelijk voor het zoekraken van eigendommen van deelnemers.
4. Je wordt verzocht op tijd aanwezig te zijn bij de onderwijsactiviteiten.
5. Afwezigheid tijdens studieactiviteiten wordt geregistreerd.
6. Gezien de vele opleidingen, cursussen en overige onderwijsactiviteiten die in het gebouw plaatsvinden, met de daarbij behorende tentamens en examens, word je vriendelijk verzocht om zo rustig mogelijk te doen als je de onderwijsruimte verlaat en door de gangen loopt.
7. Tijdens de onderwijsactiviteiten dienen de mobiele telefoons uit te zijn. In noodgevallen kan gebeld worden naar het Onderwijs Service Punt, telefoon 071 52 68530.
8. Je kunt gebruikmaken van de Walaeus bibliotheek in het LUMC, gebouw 1, route 555. Lenen kan nadat jij je hebt laten inschrijven, op vertoon van je LUMC (studenten)pas, bij de balie van de bibliotheek.
9. Bij de koffieautomaten in gebouw 3 op de begane grond en op de vierde verdieping kun je alleen contactloos betalen.
10. In de restaurants in gebouw 1 en 2 kan niet contant betaald worden.

<b>Gebruik van je studentenpas</b>
<ul style="list-style-type: none"><li>– Je kunt met je studentenpas printen en kopiëren. Hiervoor dien je een print tegoed op je pas te zetten. Meer informatie over printen in het LUMC vind je op 'mijn pagina'.</li></ul>



11. Het is niet toegestaan om je fiets, bromfiets of ander vervoermiddel in of rond de gebouwen te plaatsen. Gebruik hiervoor het openbare deel van de fietsenstalling in gebouw 3.
12. Waterkokers, koffiezetapparaten e.d. zijn niet toegestaan in de onderwijsruimten.
13. Het LUMC is rookvrij dat houdt in dat er in alle gebouwen en op het LUMC terrein niet wordt gerookt.
14. Spoedeisende zaken, zoals brand of andere calamiteiten, moet je melden op 071 52 66666. Aanwijzingen van de afdeling Beveiliging dien je op te volgen.





## 2. Specifieke informatie

### 2.1 Over deze module

Het aandachtsgebied hematologie is onderdeel van de interne geneeskunde dat zich richt op de diagnostiek en de behandeling van ziekten van het bloed, van de bloedvormende en lymfatische weefsels en van stoornissen in de hemostase.

Deze module Hematologieverpleegkunde behandelt de fysiologie en afwijkingen van de bloedcellen als basis. Natuurlijk wordt er ook aandacht besteed aan de specifieke hematologische ziektebeelden en bijhorende diagnostiek en behandeling van de aandoening en de complicaties.

#### Toelatingsvoorwaarden voor deze module

Om de module te kunnen volgen, gelden de volgende toelatingsvoorwaarden:

- je bent verpleegkundige, BIG-geregistreerd;
- je hebt gedurende de opleiding een aanstelling bij een ziekenhuis op een afdeling die gerelateerd is aan hematologie, zodat je de beroepscompetenties kunt behalen.

Het advies is voorafgaand aan deze module de opleiding tot oncologieverpleegkundige te doen of de opleiding tot kinderverpleegkundige wanneer je werkzaam bent op een kinderafdeling met het specialisme hematologie.

#### Module afsluiting

Deze module, waarbij de theorie vooropstaat, wordt getoetst met een kennistoets bestaande uit multiplechoicevragen. Voor een voldoende dien je minimaal een 5.5 te behalen. Om de module met een voldoende af te sluiten moet, naast het behalen van de theorie toets aan alle onderstaande punten zijn voldaan:

- De uitwerkingen van de portfolio-opdrachten van studieactiviteit 1, 9 en 13 voeg je na de les met eventuele aanvullingen toe aan je portfolio.
- De uitwerking van de portfolio-opdracht van studieactiviteit 21 voeg je na beoordeling 'voldaan', toe aan je portfolio.

#### Aanwezigheid lesdagen

Aanwezigheid tijdens alle lesdagen van deze module is een voorwaarde voor het afsluiten van de module. Bij een verzuim van meer dan 10% kan de module niet worden afgerond. De module dient dan opnieuw en in zijn geheel te worden gevolgd.

### 2.2 De organisatie van het onderwijs

De lessen van de module *Hematologieverpleegkunde* vinden plaats in het Onderwijsgebouw van het Leids Universitair Medisch Centrum en worden georganiseerd door de afdeling Educatie Zorgsector.

De theorie-uren zijn verdeeld over 8 lesdagen van maximaal 8 uur en een afsluitend toetsmoment van 2 uur. Een lesuur duurt daarbij 50 minuten.

De lestijden zijn van 8.30 uur tot 16.40 uur.

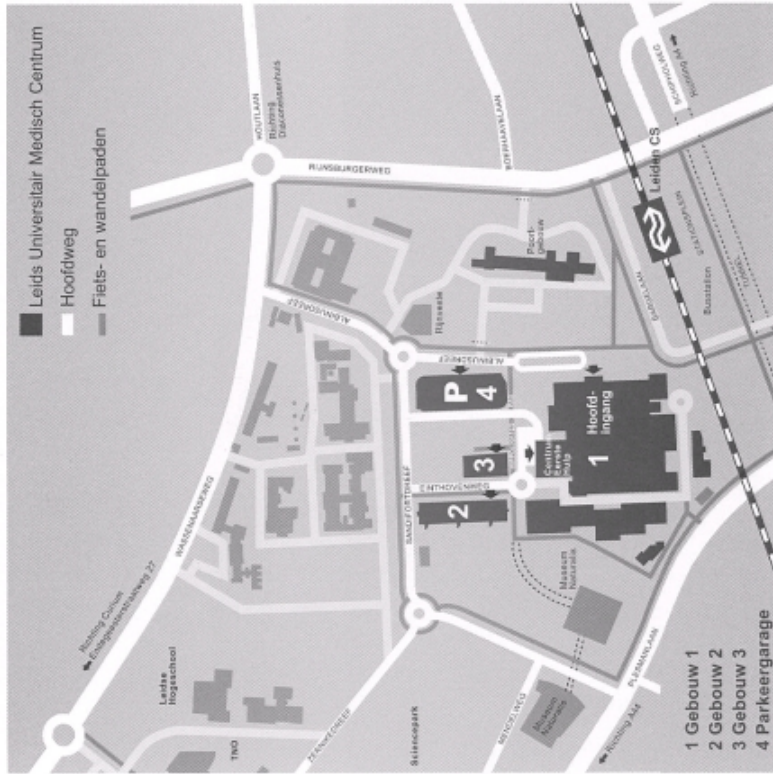
### 2.3 Boekenlijst

<b>Verplichte literatuur</b>	<b>ISBN-nummer</b>	<b>Indicatie prijs</b>
Hoffmann, J.J.M.L. en Akkerman, J.W.N. (2006). <i>Hematologie</i> (2e druk). Arnhem: SyntaxMedia.	9789077423257	€ 56,-
Kluin-Nelemans, J.C (2013). <i>Hematologie</i> . Houten: Bohn Stafleu van Loghum.	9789031399055	€ 76,95

De aanvullende literatuur kun je vinden op 'mijn pagina'.

# Bijlage(n)

## Routebeschrijving



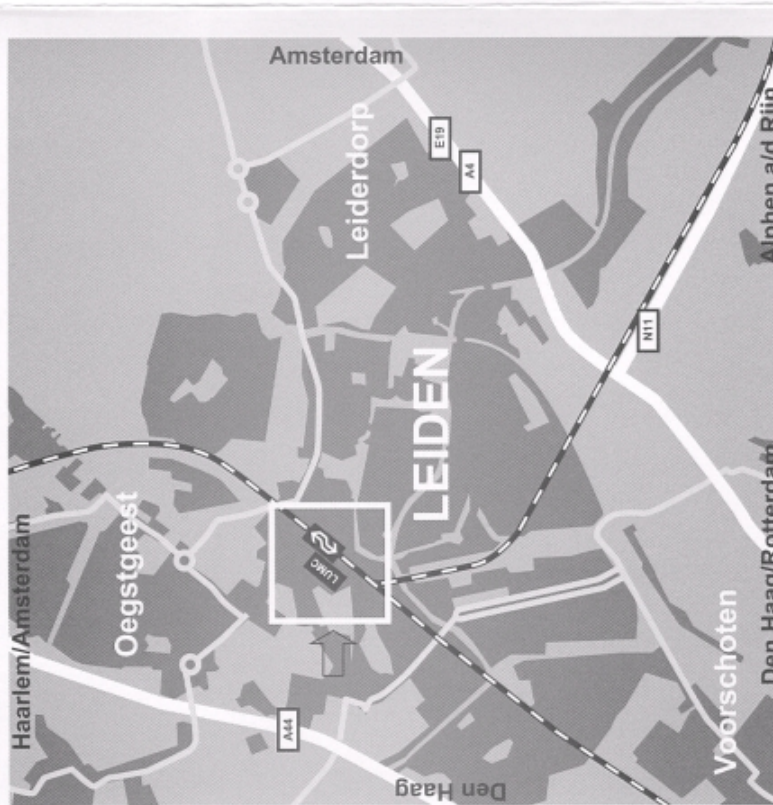
### Met openbaar vervoer

Het LUMC bevindt zich aan de achterzijde van NS station Leiden Centraal. Aan de voorzijde van dit station bevindt zich het busstation van Leiden, waar zowel de streek- als stadsbussen aankomen. Een aantal bussen stopt ook direct voor het LUMC, halte Bargelaan (achterzijde NS station). Vanaf het station is het slechts een paar minuten lopen naar de hoofdingang van het LUMC. Voor actuele openbaar vervoerreis informatie belt u 0900-9292, of u zoekt via internet naar Openbaar Vervoer Informatie.

### Parkeren en parkeertarieven

Het LUMC beschikt over een parkeergarage. Hier kunt u tegen betaling uw auto parkeren. De actuele parkeertarieven kunt u nalezen op [www.lumc.nl](http://www.lumc.nl).

Patiënten en bezoekers die langer dan vier uur in het LUMC verblijven, kunnen een kortingskaart krijgen voor het parkeren. Meer informatie hierover kunt u krijgen bij de betreffende polikliniek of het Patiëntenservicebureau van het LUMC.



### Met de auto

**Vanuit de richting Rotterdam (A13, A4):**  
Volg de A13 en daarna de A4 richting Amsterdam tot aan afslag 6a (Zoeterwoude-Rijndijk, Leiden-Oost). Aan het einde van de afslag linksaf. Aan het einde van de weg rechtsaf. Vervolgens volgt u de borden "H-Ziekenhuizen".

**Vanuit de richting Utrecht (A12, N11):**  
Neem op de A12 bij Bodegraven de afslag Leiden (N11). Aan het einde van N11 rechtsaf. Vervolgens volgt u de borden "H-Ziekenhuizen".

**Vanuit de richting Den Haag (N44, A44):**  
U volgt vanuit Den Haag de N44 (later de A44) tot aan afslag 8 (Leiden, Noordwijk, Katwijk) en aan het einde van de afslag slaat u rechtsaf. Vervolgens volgt u de borden "H-Ziekenhuizen".

**Vanuit de richting Amsterdam (A4, A44):**  
Volg de A4 en daarna de A44 richting Leiden-West. U volgt de A44 tot afslag 8 (Leiden, Noordwijk, Katwijk, N206). Na de afslag linksaf onder het viaduct door. Vervolgens volgt u de borden "H-Ziekenhuizen".

## Contact

### Algemeen postadres

Leids Universitair Medisch Centrum  
Directoraat Onderwijs en Opleidingen  
Afdeling Educatie Zorgsector  
Postzone V0-P  
Postbus 9600, 2300 RC Leiden

### Bezoekadres

Afdeling Educatie Zorgsector  
Hippocratespad 21  
2333 ZD Leiden

E-mailadres [educatiezorgsector@lumc.nl](mailto:educatiezorgsector@lumc.nl)  
Telefoonnummer 071-52 68530  
Website [www.opleidingenlumc.nl](http://www.opleidingenlumc.nl)

---

### Leden Onderwijs- en examencommissie

Brigit Zwartendijk (voorzitter)  
071-52 68550/68530  
[b.zwartendijk@lumc.nl](mailto:b.zwartendijk@lumc.nl)

Sandra Westerbeek (secretaris)  
071-52 68767  
[swesterbeek@lumc.nl](mailto:swesterbeek@lumc.nl)

Amber Pruysen (commissielid)  
071-52 68547  
[a.pruysen@lumc.nl](mailto:a.pruysen@lumc.nl)

Mia Cools (commissielid)  
071-52 68556 / 68753  
[m.c.j.cools@lumc.nl](mailto:m.c.j.cools@lumc.nl)

Cisca van Iperen (commissielid)  
071-52 68553  
[f.van\\_iperen@lumc.nl](mailto:f.van_iperen@lumc.nl)

---

### Hoofd Educatie Zorgsector

Brigit Zwartendijk  
071-52 68550/68530  
[b.zwartendijk@lumc.nl](mailto:b.zwartendijk@lumc.nl)

---

### Opleidingscoördinator(en)

Hellen van der Weijden-Dijkers  
Cluster Chronische Zorg  
071-52 68524  
[h.m.c.van\\_der\\_weijden@lumc.nl](mailto:h.m.c.van_der_weijden@lumc.nl)

### Organisator Opleidingen

Erna Baak-Koops  
[e.n.j.baak-koops@lumc.nl](mailto:e.n.j.baak-koops@lumc.nl)  
Nel de Jong-van de Ven  
[P.H.de\\_Jong-van\\_de\\_Ven@lumc.nl](mailto:P.H.de_Jong-van_de_Ven@lumc.nl)

---

